



**PIROTEC
BURNERS**

Controles de Combustión

FT-PB-J-CC1

Monitor de Llama

Serie PBFSC220/ PBFSC110

CARACTERÍSTICAS

Voltaje de Alimentación	110 o 220 VAC
Frecuencia de Alimentación	60 Hz
Consumo de Energía	25 VA
Sensor	Electrodo de ionización
Peso	Aprox 365g
Grado de Protección	IP 20
Longitud Max Suiche de Aire	1.5 m
Longitud Max Suiche de Gas	5 m
Longitud Max Cable de Detección	10 m
Rango de Temperatura	-2...+ 45°C

NOTAS

- La instalación del Monitor de Llama de la serie PBFSC220/ PBFSC110 debe ser desarrollado por personal calificado.
- Tenga en cuenta la máxima longitud del cable de detección de llama.
- Pase siempre los cables de ignición de alta tensión por separado y procure conservar la mayor distancia posible entre la unidad y otros cables.
- Instale suiches, tierras, fusibles, etc. De acuerdo con las normas locales.
- Asegúrese que no se supere la máxima corriente permitida.
- No alimente con fuentes de voltaje externas las salidas del control.
- Cuando se verifiquen los elementos por el control de combustión (válvulas solenoide, etc.), el control no debe estar conectado.
- Líneas fase de alimentación y el neutro no deben ser intercambiadas.



El Monitor de Llama de la serie PBFSC220/ PBFSC110 es un control de combustión basado en microprocesador para la supervisión de quemadores de gas con operación intermitente.

La ficha técnica del Monitor de Llama de la serie PBFSC220/ PBFSC110 está destinada a fabricantes de equipos que integran el control de combustión en sus productos y a todos los propietarios de quemadores Pirotec Burners que utilicen este control.

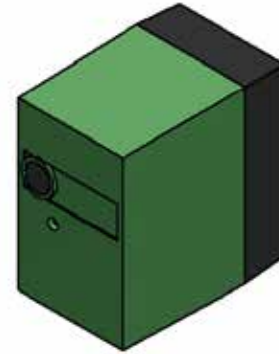
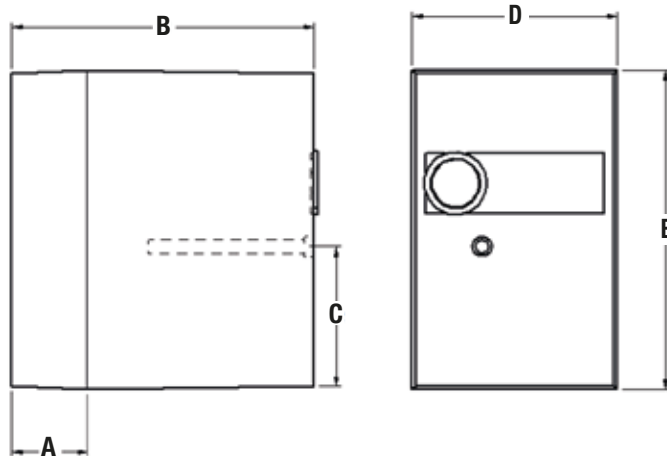
TIEMPO DE PURGA

Monitor de Llama PBFSC220/ PBFSC110	
Voltaje de Alimentación	110 ó 220 VAC
TDA	5s
TPI	30s
TPE	8s
TPF	15S
Respuesta en caso de falla en operación	Bloqueo

Conversiones: TDA: Tiempo para detección de aire.
TPI: Tiempo de purga inicial.
TPE: Tiempo para encendido.
TPF: Tiempo de purga final.

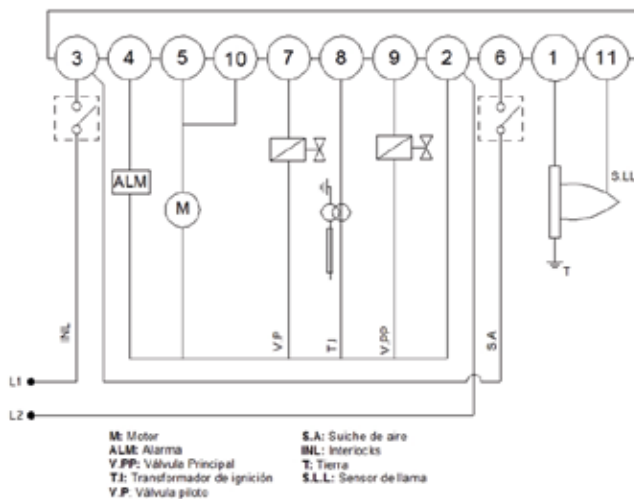
EL MONITOR DE LLAMA DE LA SERIE PB FSC 110/220 NO DEBE SER REEMPLAZADO POR NINGÚN EQUIPO EQUIVALENTE

Dimensiones (mm) Monitor de Llama de la Serie PBFSC110/220



A	B	C	D	E
23	92	42	62	96

Diagrama de Conexión Monitor de Llama de la Serie PBFSC110/220



CONDICIÓN DE OPERACIÓN

Referencia	Amperaje máx Permitido
Terminal 3	4.5 A
Terminal 4	1A
Terminal 5	4.5 A
Terminal 7	1A
Terminal 8	2 A
Terminal 9	1A

*La información contenida en la tabla anterior corresponde al Monitor de Llama de la Serie PBFSC 110/ PBFSC 220

Seguridad

¡Con el fin de evitar lesiones a personas, daño a la propiedad o el ambiente, tenga en cuenta las siguientes instrucciones!
 ¡No abra ni modifique ningún componente de la unidad!

- Las partes originales Pirotec Burners NO deben ser reemplazadas por equipos similares.
- Antes de realizar alguna modificación en el cableado, asegúrese que el quemador este aislado completamente del suministro de voltaje (interruptor térmico apagado).
- Compruebe que la protección contra descargas eléctricas suministre la protección adecuada a las terminales de conexión del monitor.
- Verifique que las conexiones se encuentren en el orden correcto y que los cables estén conectados correctamente.
- Realice el reset del quemador únicamente con la mano, no haga uso de ningún elemento externo para realizar esta acción.
- Una descarga eléctrica puede afectar considerablemente la operación del dispositivo, algunas unidades pueden no operar correctamente incluso sin tener algún daño visible.
- Para evitar pérdidas en la trasmisión de la señal es importante:
 - La longitud del cable no debe exceder una longitud de 10 metros.
 - Nunca acerque el cable de detección junto con otros cables.
 - La capacitancia de la línea reduce la magnitud de la señal de detección.
 - Use un cable separado.
- Use un cable apantallado.
- Conecte a tierra el quemador de acuerdo con las regulaciones pertinentes.
- Verifique la polaridad en la instalación del sensor.
- Bajo ninguna circunstancia el electrodo de ignición puede hacer arco con el sensor de ionización (riesgo de una sobrecarga eléctrica).

EL MONITOR DE LLAMA DE LA SERIE PBFSC 110/PBFSC220 NO DEBE SER REEMPLAZADO POR NINGÚN EQUIPO EQUIVALENTE

www.pirotecburners.com | Carrera 42A # 24 Sur -34

Contacto repuestos@pirotecburners.com | T (604) 444 00 04 | +57 300 810 9160

Envigado - Colombia